

**CREDO MUSIEKTEORIE-
OPLEIDINGSPROGRAM**

**BYLAAG 2015
GRAAD 2**

Deur: S. J. Cloete



Tel: 013-692 4004
Faks: 0866 333 592
E-pos: info@credo.co.za
www.credo.co.za

BELANGRIK:

Credo Musiekteorie gaan na Pretoria verskuif onder nuwe bestuur. Vanaf 13 April 2015, die begin van die Tweede Termyn, sal Credo se **telefoonnommer verander na 012 - 345 2677**. Die faks, e-pos en webadres sal dieselfde bly en S. J. Cloete sal steeds die Credo boeke bly opgradeer.

Totdat die nuwe Credo boek beskikbaar is, moet leerlinge die huidige Credo boek gebruik, met hierdie Bylaag vir die 2015 Unisa leerplan.

Bladsy 28 – 2. GEPUNTEERDE EN DUBBELGEPUNTEERDE WAARDES.

Die gepunteerde half, kwart, agste en sestende word vereis.

VOORBEELDE:

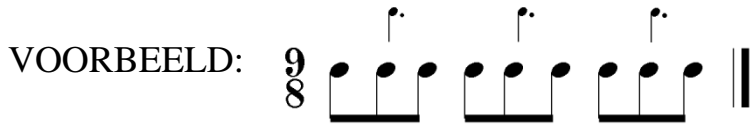


Bladsy 80 – 7. SAAMGESTELDE TYD.

Daar word twee soorte saamgestelde tyd in graad 2 vereis, naamlik saamgestelde tweeslagmaat ($\frac{6}{8}$) en saamgestelde drieslagmaat ($\frac{9}{8}$). Op bladsy 80 – 87 word net saamgestelde tweeslagmaat bespreek. Jy kan dit nommer: 7.1 SAAMGESTELDE TWEESLAGMAAT $\frac{6}{8}$. Las nou die volgende by bladsy 87:


7.3 SAAMGESTELDE DRIESLAGMAAT $\frac{9}{8}$.

Saamgestelde tweeslagmaat het **twee maatslae**, en saamgestelde drieslagmaat **drie maatslae** in die maat. Die maatslageenheid is albei gevalle is: \uparrow . Daar is **drie gepunteerde kwarte** in 'n maat:



Onthou dat alles binne **een maatslag** saamgebind moet word. Die groeperingreëls op bladsy 83 (7.1), bladsy 85 (7.2) en die uitsondering op die reël op bladsy 84, is ook van toepassing op $\frac{9}{8}$. Die enigste verskil is dat daar 'n 3^e maatslag is.

'n Volmaatnoot in $\frac{9}{8}$ word soos volg geskryf: 

Die volgende is verkeerd: 

'n Heelmaat rus word met 'n heelerusteken aangedui (—), alhoewel dit nie $\frac{9}{8}$ opmaak nie.

In $\frac{9}{8}$, waar die **eerste twee maatslae** rus, kan 'n tweemaatslag-rusteken gebruik word (i), of twee eenmaatslag-rustekens kan gebruik word (ii). Albei is reg.

Wanneer die **laaste twee maatslae** rus, moet twee eenmaatslag-rustekens gebruik word (iii en iv).

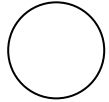


Die ooreenstemmende enkelvoudige tyd vir $\frac{9}{8}$ is $\frac{3}{4}$. Albei is **drieslagmaat**:

- $\frac{9}{8}$ is **saamgestelde drieslagmaat** met gepunteerde maatslae
- $\frac{3}{4}$ is **enkelvoudige drieslagmaat** sonder die punte

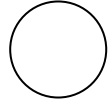
Oef. 257/1

GROEPEER DIE VOLGENDE KORREK:



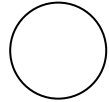
Oef. 257/2

VOEG 'N TYDMAATTEKEN BY DIE VOLGENDE VOORBEELD:



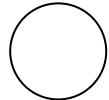
Oef.257/3

VOLTOOI ELK VAN DIE VOLGENDE MATE MET NOTE OF GEPUNTEERDE NOTE REG GEGROEPEER:



Oef.257/4

VOLTOOI ELK VAN DIE VOLGENDE MATE MET RUSTEKENS REG GEGROEPEER:



OPSOMMING 4 – TYDMAATTEKENTABEL:

Voeg die volgende by saamgestelde drieslagmaat:

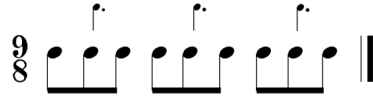
OPSOMMING 4(9)

Voeg die volgende by:

SAAMGESTELDE TYD $\frac{9}{8}$:


- 1 **Reël**: Alles binne een maat word saamgegroepeer.

2 $\frac{9}{8}$ word **saamgestelde drieslagmaat** genoem. Daar is **drie maatslae** in 'n maat en elke maatslag is verdeel in **drie** gelyke dele. Die maatslag is 'n gepunteerde kwart.



3 'n Volmaatnoot in $\frac{9}{8}$ word geskryf:



4 'n Heelmaat rus in $\frac{9}{8}$ word geskryf: 

5 Let wel:

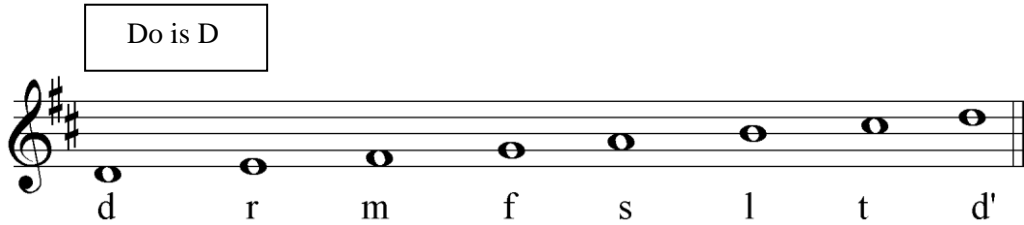


6 Die ooreenstemmende enkelvoudige tyd van $\frac{9}{8}$ is $\frac{3}{4}$. Albei is drieslagmaat.

Bladsy 251 – SOLFANOTASIE:

Status quo : In C-majeur alleen.
Nuu t : Voeg G, D, Fen B mol majeurs by.

VOORBEELD:



Bladsy 255.

Doen Oef. 255/1 weer, met



Werk op jou eie musiekpapier.

* * *